

ÉQUIPE COURTIER IMMOBILIER

BÉATRICE BAUDINET

REAL ESTATE BROKER TEAM

NOUVEAU SUR LE MARCHÉ! / NEW ON THE MARKET

MAISON FAMILIALE OU DUPLEX
SINGLE-FAMILY OR DUPLEX



Notre-Dame-de-Grâce
6162-6164 rue de Terrebonne
899 000 \$



Le Sud-Ouest
2645 rue Rufus-Rockhead, #C-204
449 000 \$



Ville-Marie
1061 rue Saint-Alexandre, #901
485 000 \$

AU CŒUR DE MONTRÉAL! / AT THE HEART OF MONTREAL!



McGregor Building
1700 ave du Docteur-Penfield, #24
750 000 \$
3 c.c./bdrms – 2 s.d.b./baths

PLUSIEURS UNITÉS DISPONIBLES
MULTIPLE UNITS AVAILABLE



Forest Hill
4500 ch. de la Côte-des-Neigess
À partir de/Starting at
275 000 \$



Ville-Marie
1955 boul. René-Lévesque E., #404
225 000 \$
1 c.c./bdrms – 1 s.d.b./baths

PRIX RÉVISÉ / REVISED PRICE



Le Plateau Mont-Royal
1311 rue Saint-Grégoire, #109
250 000 \$
1 c.c./bdrms – 1 s.d.b./baths

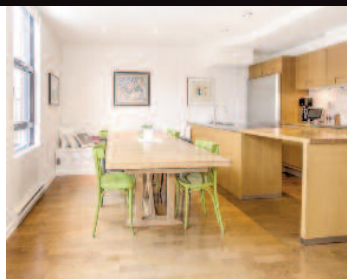
À NE PAS MANQUER! / A MUST SEE!



Montréal-Nord
12581 ave Hector-Lamarre
399 000 \$



Westmount
3 rue Prospect
998 000 \$



Le Plateau-Mont-Royal
4625 rue Clark, #305
590 000 \$

PLUSIEURS UNITÉS DISPONIBLES
MULTIPLE UNITS AVAILABLE



Gleneagles
3940 ch. de la Côte-des-Neiges
À partir de/Starting at 630 000 \$

L'EXPERTISE
L'EFFICACITÉ
L'EXCELLENCE
LA SOLUTION
LE SERVICE
LE SUIVI



* 2009 À/TO 2015



T. 514.934.1818
C. 514.912.1482
baudinet@royallepage.ca
baudinet.ca

Club des 10
MEILLEURES ÉQUIPES AU QUÉBEC
POUR ROYAL LEPAGE

